

ACCOMPAGNER LES JEUNES MIGRANT-E-S DANS LEUR PROCESSUS DE FORMATION

Document à l'intention de la société civile pour faciliter le suivi et l'accompagnement des jeunes migrant-e-s. Il a été élaboré par le groupe de travail formation de la Plateforme Asile (www.asile-ne.ch).

Vous êtes famille d'accueil, parrain, marraine, binôme, bénévole et vous souhaitez aider ou accompagner un ou une jeune migrant-e dans son parcours de formation et d'intégration? Ce document devrait pouvoir vous aider. Il a pour but de vous fournir des éléments essentiels pour vous orienter et comprendre les différents acronymes, les acteurs-trices du terrain, la formation.

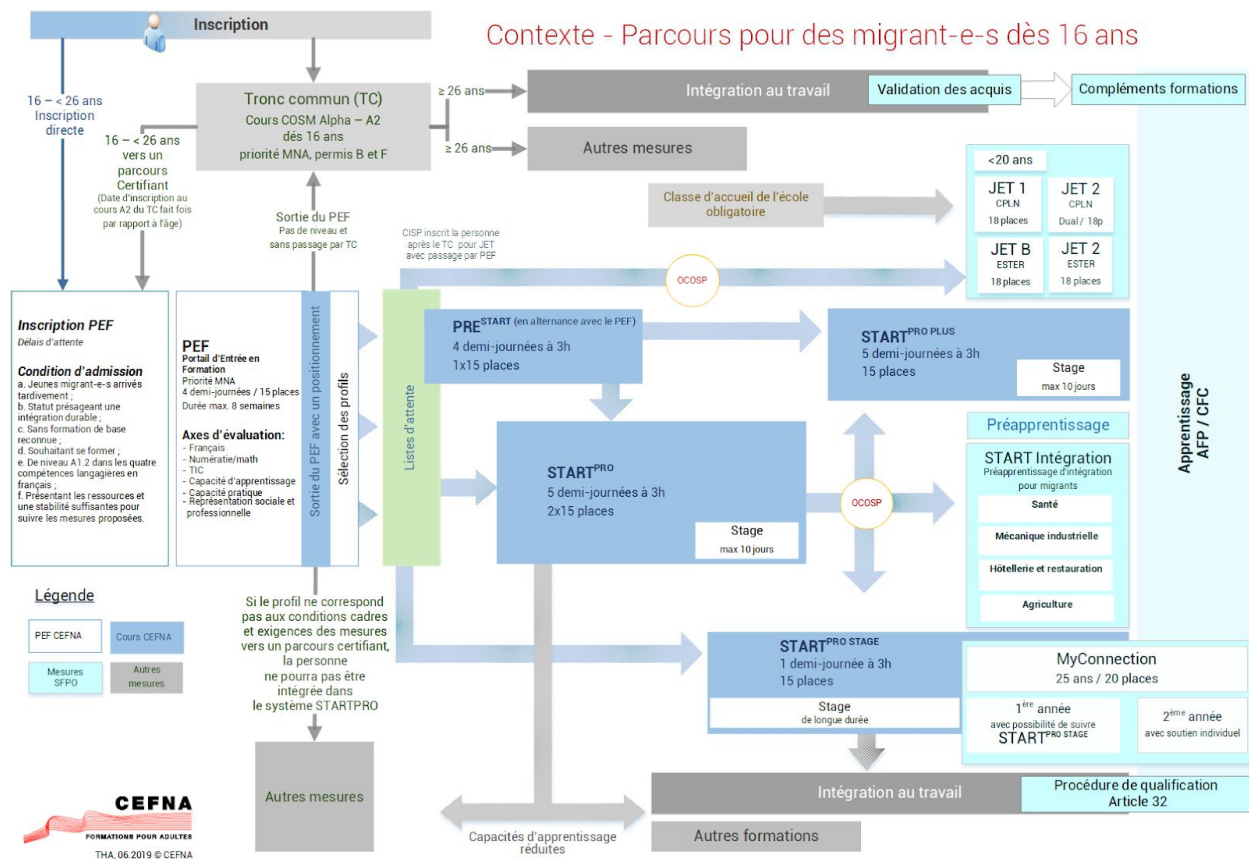
Vous trouverez un organigramme qui présente les différentes étapes dans le canton de Neuchâtel, suivi d'un tableau détaillant quoi faire et qui contacter pour chaque programme.

Le présent document a été réalisé en collaboration avec les professionnels-les qui encadrent et accompagnent les jeunes dans leur parcours de formation. Le partenariat avec les familles d'accueil, les parrains - mairaines, etc. dans l'accompagnement des jeunes en formation leur semble favorable avec certaines précisions :

- Elles et ils soulignent le besoin d'une collaboration transparente afin d'éviter les doublons ou les faux espoirs (le niveau scolaire est déterminé par des validations et il est important de comprendre où la/le jeune se situe réellement en fonction du niveau). Parfois les jeunes aimeraient que ça aille plus vite et ne savent pas ce qui se fait du côté des professionnels. Pour cette raison qu'une bonne communication est nécessaire.
- **L'assistant-e sociale du/de la jeune est le/la référent-e premier-e. Si le/la jeune le demande et en toute transparence avec ses référent-e-s vous pouvez apporter votre soutien, votre réseau, votre expérience.**
- **Les Conseillers en Insertion Socio-Professionnelle (CISP) ont exprimé le souhait que la demande et l'initiative d'une rencontre vienne des jeunes.**
- À l'exception de deux programmes (MyConnection et Start Intégration) les professionnels ont accueilli positivement la possibilité de collaborer avec la société civile pour accompagner les jeunes dans leur parcours de formation. Pour ces deux programmes, il y a déjà une personne en charge du suivi, qui gère la globalité de la situation. Une intervention supplémentaire n'est donc pas jugée utile.
- Si malgré le schéma ci-dessous et les explications des jeunes **vous ne réussissez pas à comprendre dans quelle étape le jeune se trouve, nous vous invitons à prendre contact avec son/sa assistant social.**

- Dans la théorie, les jeunes sont censés faire les démarches pour la recherche de stages et apprentissages seuls. En réalité un coup de main est plus que bienvenu, il facilitera les recherches et l'obtention de réponses positives.
- Toutes et tous soulignent que le but est que le/la jeune reste le/la principal acteur-trice de sa formation. Vous êtes un soutien dans ses démarches.

Le schéma du parcours de formation



Le tableau de la prise de contact:

Selon l'étape dans laquelle les jeunes se trouvent, le contact doit être pris avec des personnes différentes. Dans le tableau ci-bas, liste les personnes avec lesquelles vous pouvez entrer en contact.

Liste des acronymes:

CEFNA : Centre de Formation Neuchâtelois pour Adultes

COSM : Service de la Cohésion Multiculturelle

PEF : Portail d'Entrée en Formation

CIFOM : Centre Interrégional de Formation des Montagnes Neuchâteloises

ESTER : Ecole du Secteur Tertiaire

CPLN : Centre Professionnel du littoral Neuchâtelois

SFPO : Service de la Formation Post-Obligatoire

OCOSP: Office Cantonal de l'Orientation Scolaire et Professionnelle

Dans quel étape est le jeune/contacts de référence	En quoi vous pouvez être utiles?	A quoi il faut faire attention?
<p>Jet1/2 CPLN (2 ans)</p> <p>Yvan Fontela yvan.fontela@rpn.ch</p> <p>-un autre enseignant -la conseillère en orientation professionnelle du CPLN</p>	<p>En 1ère année: recherche de stage pour déterminer une voie de formation. Dans le but de trouver pour la 2ème année une place de préapprentissage -Lettre de motivation, CV Accompagnement Mise à disposition de son réseau</p>	<p>Attention : Transparence des démarches Le-la jeune transmet et fait parvenir une version électronique des démarches qui sont faites à Yvan Fontela pour info. Se présenter à M.Fontela par mail.</p>
<p>JetB/Jet2 Ester</p> <p>Johann Mazzoleni Sandra Schiffmann sandra.schiffmann@rpn.ch</p>	<p>Recherche de stage préapprentissage (fin 1ere année) lettre de motivation, CV Accompagnement Mise à disposition de son réseau</p>	<p>Attention : Transparence des démarches Eviter les doublons de démarche et faire circuler la communication.</p>
<p>Start Pro Start Pro Plus</p> <p>Contact : CEFNA Thomas Althaus : thomas.althaus@rpn.ch André Kübler : andre.kubler@rpn.ch</p>	<p>Rencontres tripartites (le CIPS ou l'AS - le-la jeune - parrain-marraine.) Ceci à condition que la personne bénéficiaire invite le parrain / la marraine à la rencontre, et en informe son-sa assistant-e sociale (AS) / conseiller-ère en insertion socioprofessionnelle (CISP) avant.</p>	<p>CEFNA Cette démarche tripartite doit être faite avant toute démarche de recherche de stage ou formation, ceci afin de prendre connaissance du parcours de formation prévu par le CISP - Les listes des AS / CISP ne seront pas transmises. Si un parrain / une marraine souhaite discuter avec un-e AS/CISP, il faut se fier à la procédure ci-contre.</p>

<p>Pré-Start</p> <p>Contact : CEFNA Thomas Althaus : thomas.althaus@rpn.ch André Kübler : andre.kubler@rpn.ch</p>	<p>CEFNA Maintenance de niveau, avant d'entrer en formation</p>	
<p>Start Pro Stage</p> <p>Contact : CEFNA Thomas Althaus : thomas.althaus@rpn.ch Murielle Girardin murielle.girardin@rpn.ch André Kübler : andre.kubler@rpn.ch</p>	<p>Recherche de stage pour déterminer une voie de formation. Dans le but de trouver une place de (pré-) apprentissage -Lettre de motivation, CV Accompagnement Mise à disposition de son réseau</p>	<p>Seulement pour des stages de longues durées</p>
<p>Start'intégration</p> <p>Une année de préapprentissage d'Intégration spécifique pour migrants.</p>	<p>Pas d'intervention nécessaire de la société civile</p>	<p>Pas d'intervention nécessaire de la société civile. Le suivi dans Start'intégration est global. Recherche de stage, soutien en entreprise, cours au CPLN, un soutien supplémentaire n'est pas nécessaire.</p>
<p>Parcours "intégration sociale"</p> <p>Mandat du COSM (explication détaillée en bas du document!!)</p>	<p>Actuellement rien n'est prévu au niveau de la formation - Le COSM est responsable - En attente d' "ESPACES". La société civile peut intervenir dans l'intégration sociale.</p>	<p>L'insertion dans la mesur "intégration sociale" est mise en place par les assistants sociaux. Les contacter si vous souhaitez davantage d'information.</p>
<p>MyConnection</p> <p>M.Frédéric Panza</p>	<p><i>À rencontrer M. Panza responsable de ce module</i></p> <p>Selon nos informations: Le CSP a 4 coachs qui promeuvent un stage longue durée avec le but de la signature d'un contrat d'apprentissage + suivi</p>	<p>La collaboration avec la société civile n'est pas nécessaire. L'accompagnement MyConnection est global (suivi en entreprise, coordination, cours de soutien,...), un soutien supplémentaire n'est pas</p>

	intensif durant la première année d'apprentissage (suivi scolaire et socio-pro) - jusqu'à 25 ans	nécessaire.
--	--	-------------

Éléments d'explication supplémentaires

Parcours intégration sociale:

Il se peut que votre parrainé/binôme n'ait pas atteint les conditions pour entrer dans un processus de formation. Il est alors orienté dans la voie qui s'appelle: parcours intégration sociale. Le but de ce processus est d'acquérir un niveau de français qui permette d'être autonome au quotidien et de créer du lien social et ceci en respectant ses rythmes d'apprentissage.

A l'heure actuelle, les cours proposés dans ce parcours sont les suivants:

- Ateliers de français Caritas (La CdF et Neuchâtel)
- Ecole Elio (Niveau A1 débutant jusqu'au niveau A2 acquis)
- Français Atelier Fil
- Ecole Mosaïque (Alpha à A2)
- Récif (La Chaux-de-Fonds et Neuchâtel)

Il est important de savoir que des passerelles sont prévues pour permettre, en tout temps, de rentrer à nouveau dans un processus de formation et emploi lorsque les conditions minimales sont atteintes.

Classe JET CPLN :

1 ère année : 5 jours par semaine d'école à temps complet.

Cours: français, maths, sciences humaines, société, environnement, découverte diverses: associations Récif, Planning familial etc.

Trouver une place de pré-apprentissage à la fin de cette 1ère année.

2ème année: Pré-apprentissage 3 jours à l'école et 2 jours chez un employeur.

Durant cette année l'orientation professionnelle doit être faite, 1-2 possibilités.

Donc, voici où nous pouvons intervenir pour le moment:

- Start Pro (CEFNA)
- Start Pro Stage (CEFNA)
- Start Intégration (CEFNA)
- JET 1 / JET 2 (CPLN - SFPO (Service Formations Post Obligatoires))
- JET B / JET 2 (ESTER - SFPO)
- Start Pro Plus (CEFNA)

Site d'information sur les métiers et formations:

www.zoomsurlesmetiers.ch; www.orientation.ch

Pour aller plus loin:

Quelques éléments pour comprendre la logique institutionnelle des responsabilités:

a) DEF (Département Education et Formation) - délègue au - SFPO qui délègue:

- CEFNA : André Kubler, gestionnaire de formation du CEFNA: START PRO, START PRO PLUS, START PRO STAGE et PEF
- ESTER
- CPLN

b) DEAS - (Département de l'économie et de l'Action Sociale Service) - délègue au COSM - qui délègue:

- CISP (Conseiller en Insertion Socio-Professionnelle - ce sont des personnes et pas des institutions).
- Assistants sociaux pour les parcours intégration

Pour plus d'information, nous vous invitons à aller sur le site www.asile-ne-ch où vous trouverez plus d'informations.